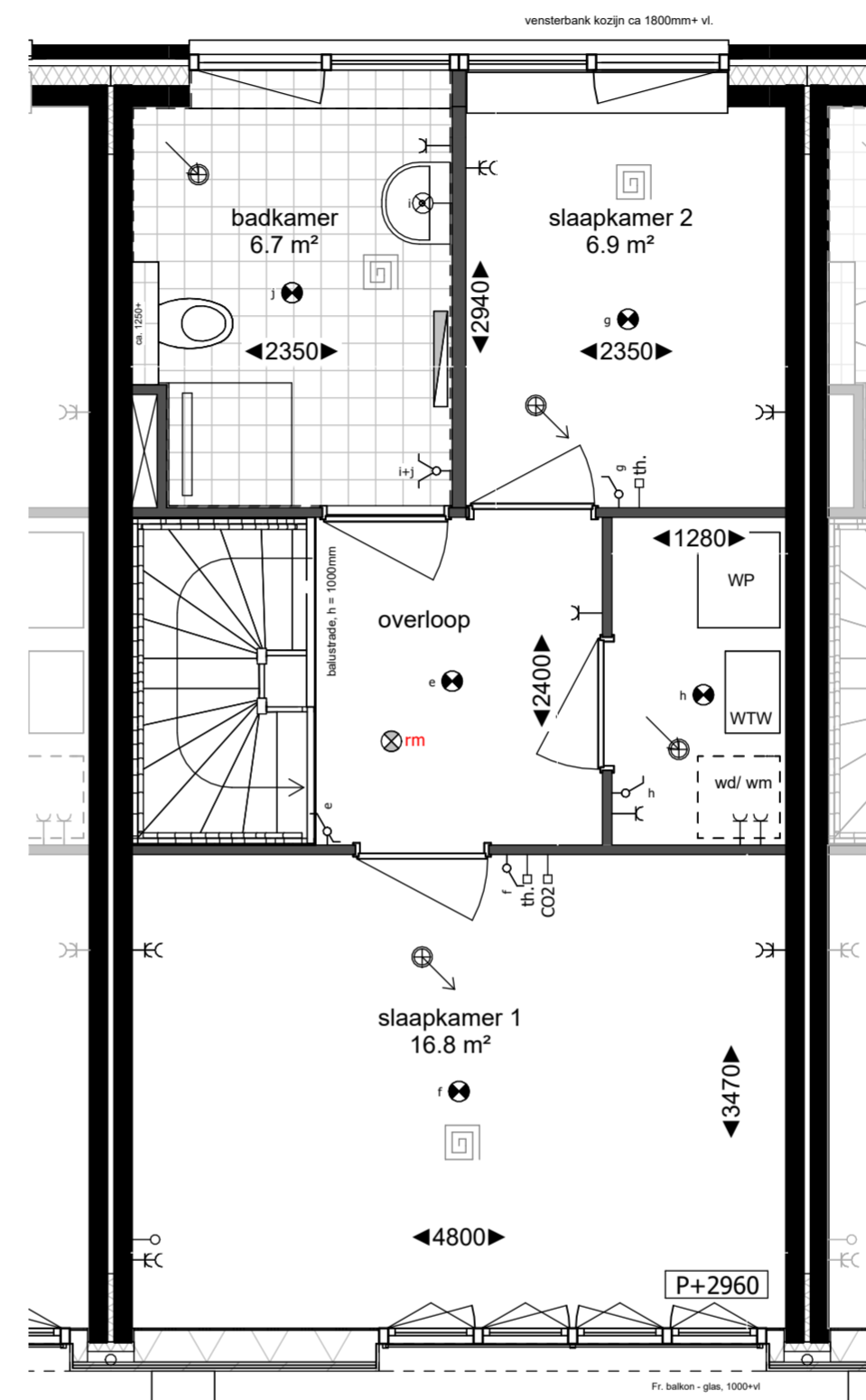
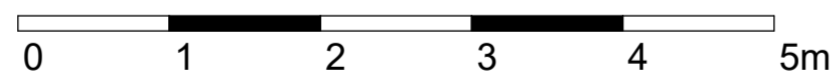


begane grond



1e verdieping

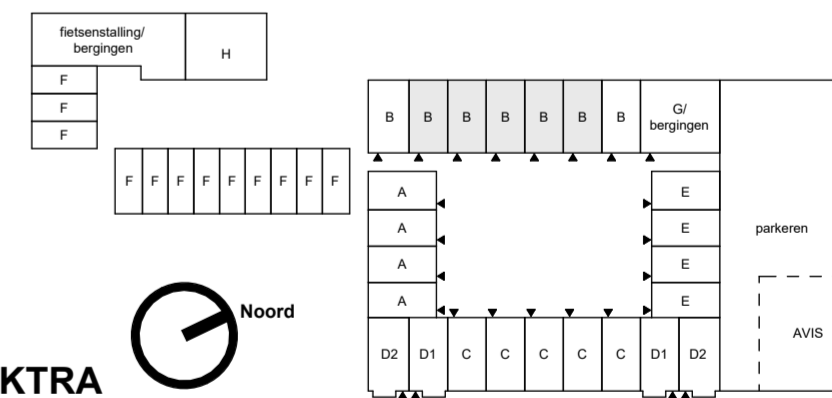
LEGENDA

- | | |
|------------------------------|---|
| wanden | meterkast |
| binnenwanden | hwa |
| isolatie | entree |
| HSB-element | vloerverwarming |
| gelsoleerde voorzetwand | kruipluik |
| houten gevelbekleding | stalen binnendeurkozijn met opdekdeur en bovenlicht |
| verticale dakpannen op gevel | houten gevelkozijn met draaikiepraam |
| vloertegels | keuken volgens keukentekening |
| wandtegels | rookmelder op lichtnet |
| schacht | opstelplaats wasdroger |
| rookmelder op lichtnet | opstelplaats wasmachine |
| opstelplaats wasdroger | opstelplaats warmteterugwinunit |
| opstelplaats wasmachine | opstelplaats warmtepomp |
| | opstelplaats verdeler vloerverwarming |

indicatief gebied in verloopruimte waar krijtstrepmethode is toegepast

LEGENDA ELEKTRA

- | |
|--|
| enkele wandcontactdoos |
| dubbele wandcontactdoos |
| loze leiding |
| enkele schakelaar |
| dubbele schakelaar |
| wissel schakelaar |
| plafond lichtpunt |
| wand lichtpunt |
| thermostaat |
| CO2 sensor |
| toevoer mechanische ventilatie |
| afvoer mechanische ventilatie |
| beeldrukker |
| schel/ deurbel |
| DBL tap-/ aansluitpunt droge blusleiding |



Alle maten op de tekening zijn in millimeter tenzij anders aangegeven. Alle maten op de tekening zijn circa-maten en niet geschikt voor opdrachten aan derden. De keukeninrichting en opstelplaats van de vaatwasser en wasdroger die op de tekening is aangegeven dienen uitklarend ter oriëntatie. De positie van de op tekening aangegeven schakelaars, aansluitpunten en wand- en plafondlichtpunten zijn indicatief. De op tekening aangegeven installaties zijn indicatief, afmeting, locatie en de aantallen volgens nadere opgave van de installateur.

plattegronden type B

tekening **VK20151**
 project 2019077
 schaal 1:50
 getekend 28-6-24 CONCEPT
 gewijzigd