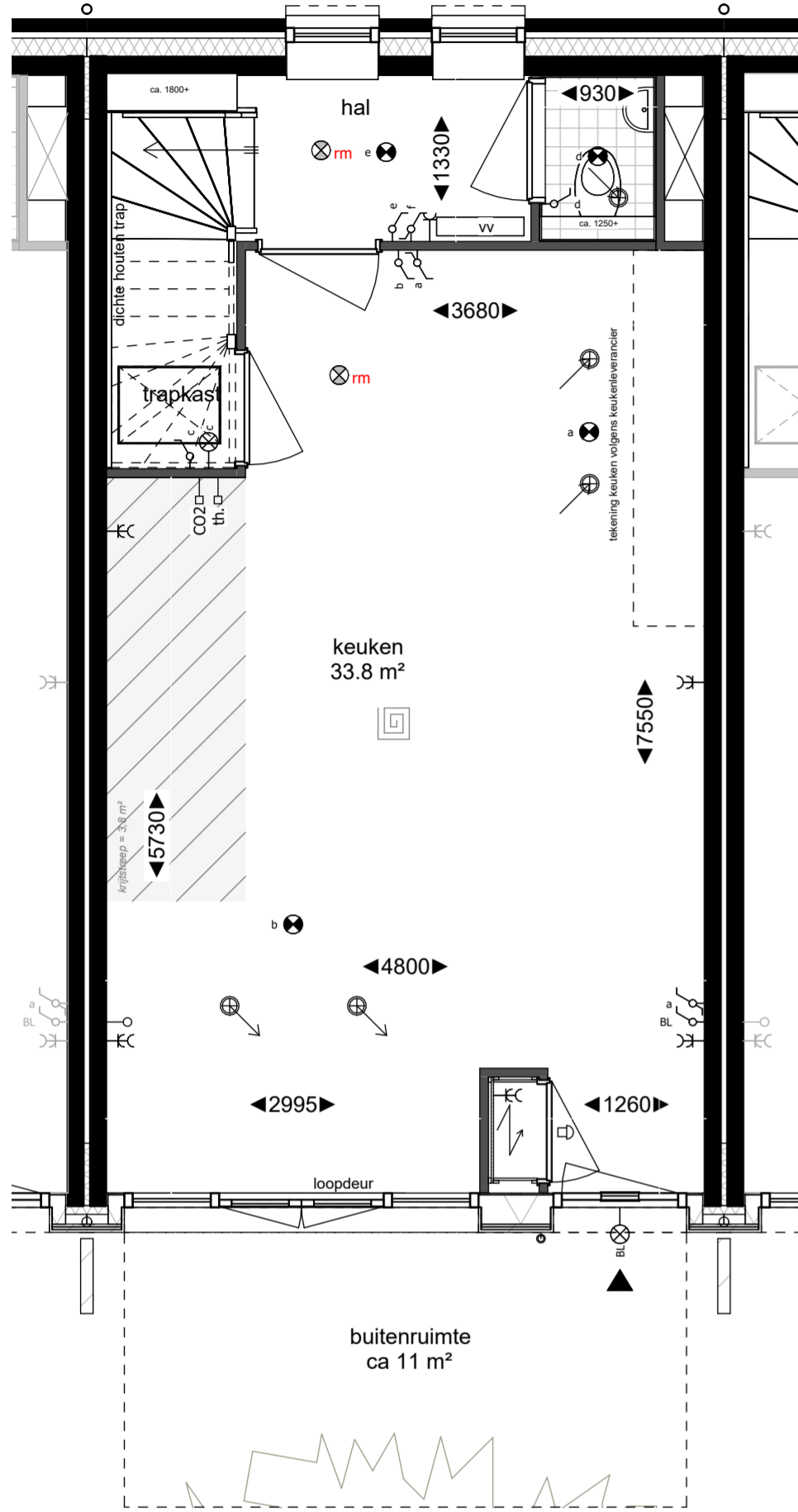
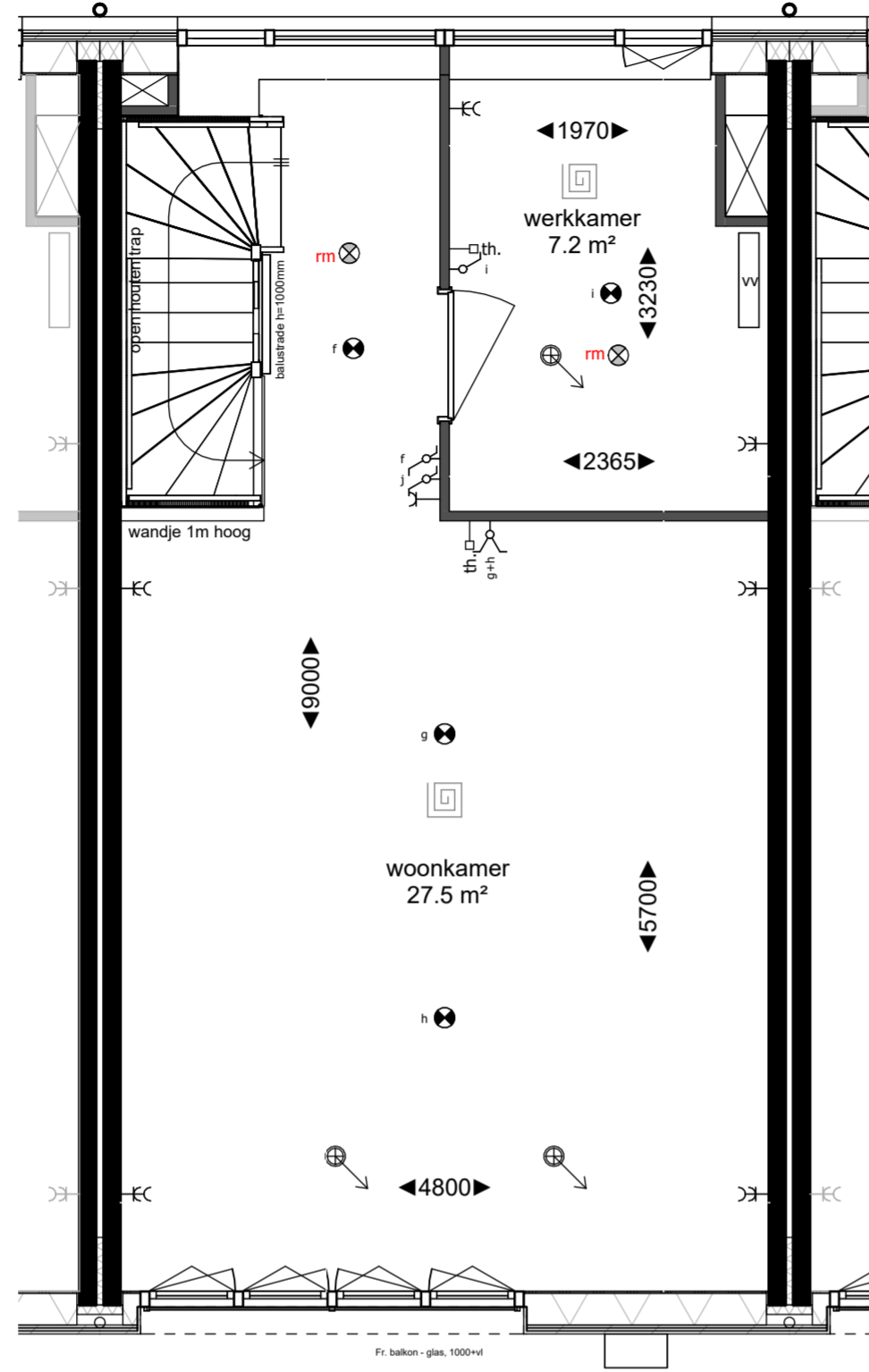


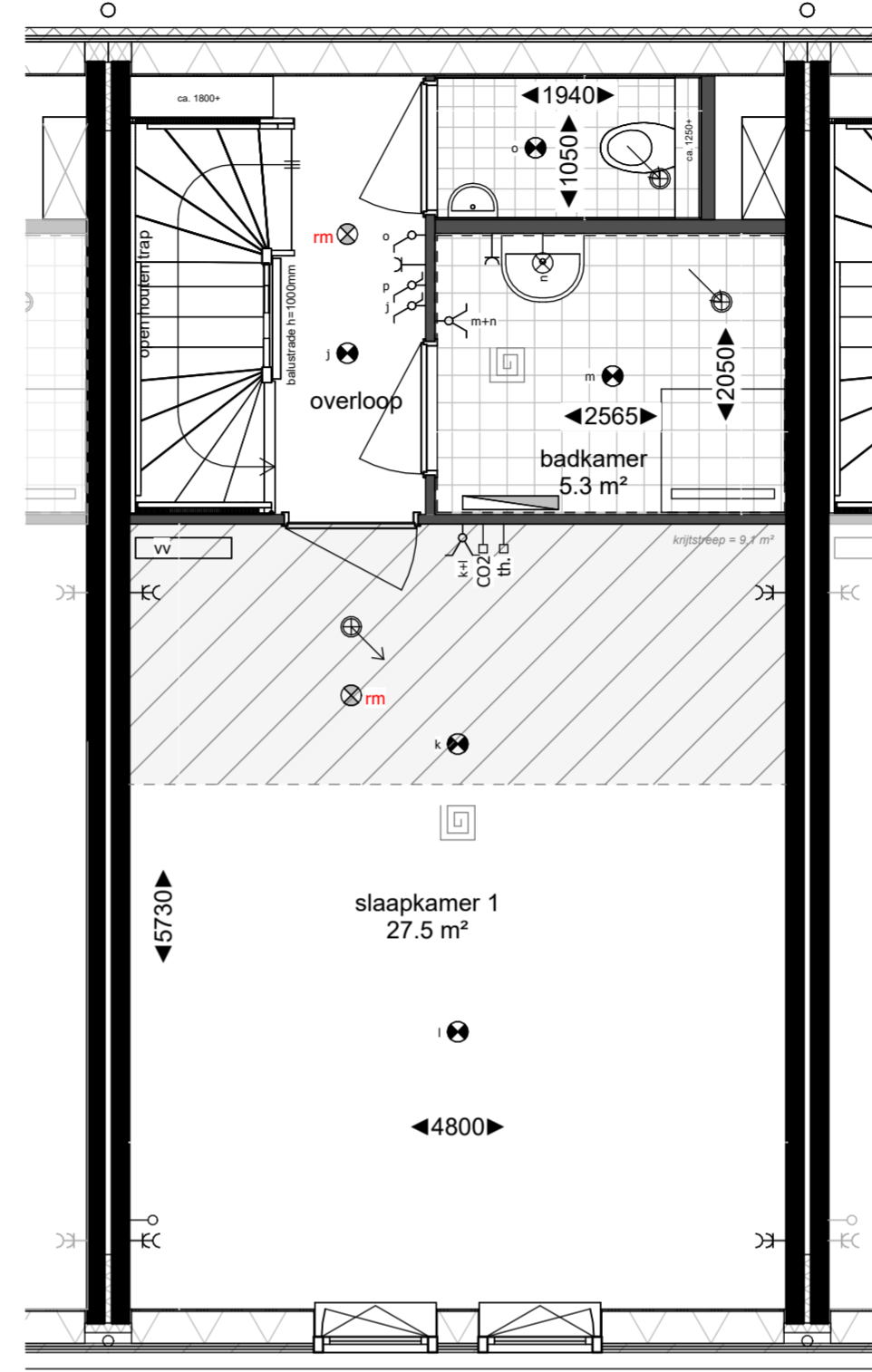
gestippeld: lufel



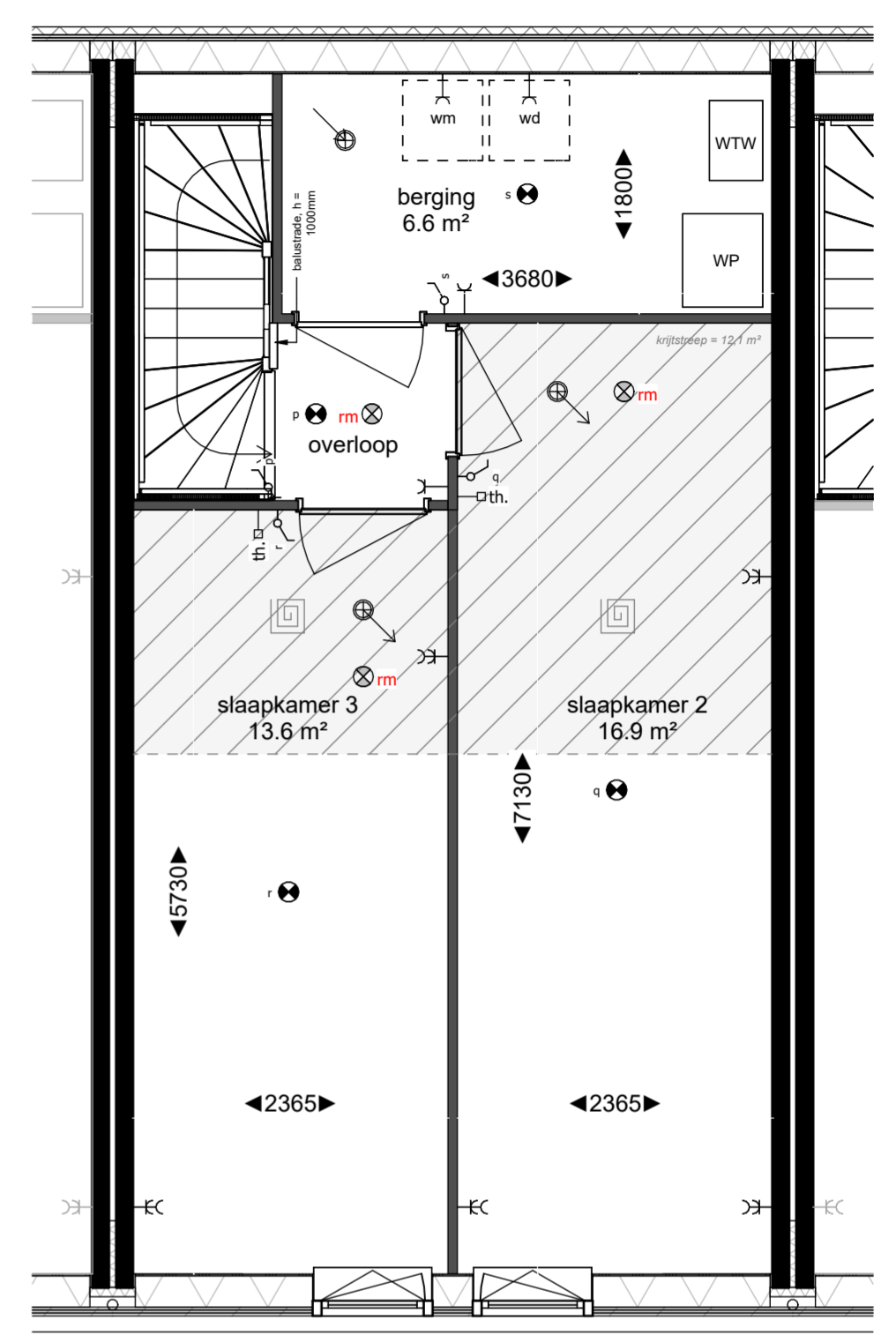
begane grond



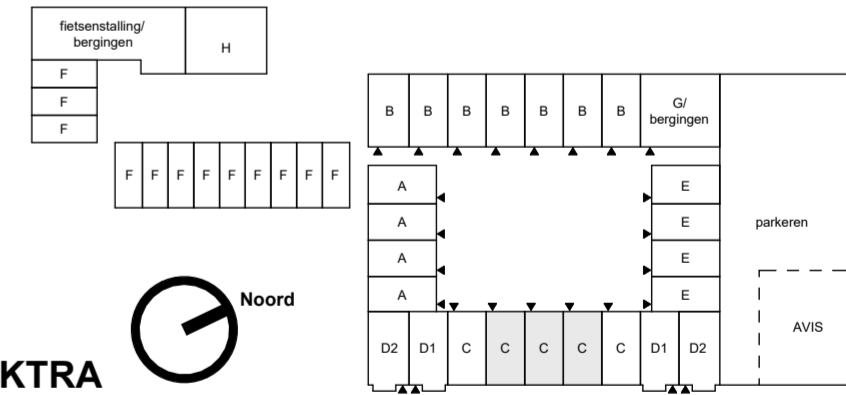
1e verdieping



2e verdieping



3e verdieping



LEGENDA

- wanden
- binnenwanden
- isolatie
- HSB-element
- gelsoleerde voorzetwand
- houten gevelbekleding
- verticale dakpannen op gevel
- vloertegels
- wandtegels
- schacht
- rookmelder op lichtnet
- opstelplaats wasdroger
- opstelplaats wasmachine
- meterkast
- hwa
- entree
- vloerverwarming
- kruipluik
- stalen binnendeurkozijn met opdekdeur en bovenlicht
- houten gevelkozijn met draaikiepraam
- keuken volgens keukentekening
- opstelplaats warmteterugwinunit
- opstelplaats warmtepomp
- opstelplaats verdeler vloerverwarming

LEGENDA ELEKTRA

- enkele wandcontactdoos
- dubbele wandcontactdoos
- loze leiding
- enkele schakelaar
- dubbele schakelaar
- wissel schakelaar
- plafond lichtpunt
- wand lichtpunt
- thermostaat
- CO2 sensor
- toevoer mechanische ventilatie
- afvoer mechanische ventilatie
- bedrukker
- schel/ deurbel
- tap-/ aansluitpunt droge blusleiding

plattegronden type C

tekening  
**VK20152**

project  
2019077

schaal  
1:50  
**getekend**  
28-6-24 CONCEPT  
**gewijzigd**

**GROOSMAN**  
ARCHITECTEN

LET OP  
de uitgewerkte woningplattegronden zijn 180 graden  
gedraaid ten opzichte van de situatietekening

indicatief gebied in verhuurruimte waar  
krijgstrategie is toegepast

Alle maten op de tekening zijn in millimeter tenzij anders aangegeven.  
Alle maten op de tekening zijn circa-maten en niet geschikt voor opdrachten aan derden.  
De keukeninrichting en opstelplaats van de wasmachine en wasdroger die op de tekening is  
aangegeven dienen uitklarend ter oriëntatie.  
De positie van de op tekening aangegeven schakelaars, aansluitpunten en wand- en  
plafondlichtpunten zijn indicatief.  
De op tekening aangegeven installaties zijn indicatief, afmeting, locatie en de aantallen volgens  
nadere opgave van de installateur.